



PhysioBALANS

SELKÄ- JA PAINEANALYYSI



Uusi monipuolinen työväline fysioterapiaan ja kuntoutukseen

Physio Selkä- ja Paineanalyysi on tehokas työväline manuaalisen tutkimuksen tueksi, hoidon suunnitteluun, toteutukseen ja seurantaan. Menetelmä on yli kymmenen vuoden kehitystyön tulos.

Physio -analyysillä voidaan välttää turhia ja kalliita tutkimuksia sekä suunnitella hoidon toteutus ja yksilölliset, kuntoutumista edistävät apuvälineet.

Laitteisto on kompaktin kokoinen ja analyysi voidaan toteuttaa sekä kiinteässä toimipisteessä että kotikäynneille.

Analyysin avulla on mahdollista kehittää kuntoutuksen tasoa, tehostaa hoitoja sekä parantaa vaikuttavuutta.

Menetelmän avulla saadaan lisäksi huomattavat säästöt kuntoutuskustannuksiin.

TotalBalans Finland Oy

Katiskoskentie 178,
13500 Hämeenlinna, Finland

Tel. +358 (0)10 6666 050
Tel. sales +358 (0)10 6666 051
fax +358 (0)3 688 38 45

myynti@totalbalans.fi
www.totalbalans.fi



PhysioBALANS

SELKÄ- JA PAINEANALYYSI

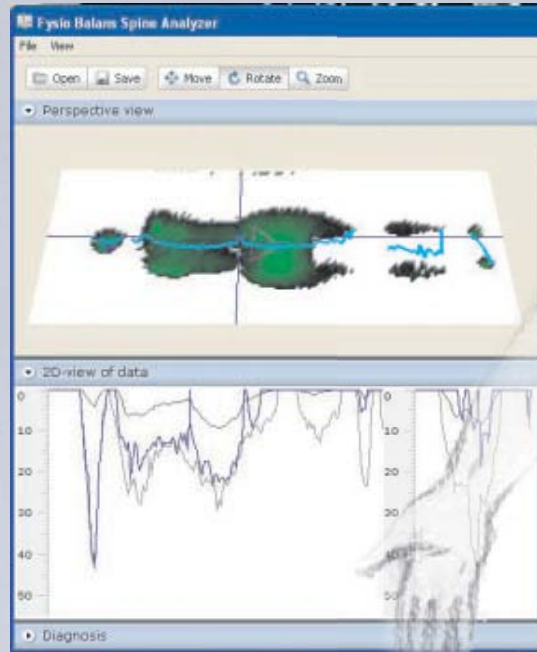
Tutkimukseen sisältyy:

- Manuaalinen tutkimus
- Paineanalyysi
 - Seisten ja istuen
 - Kylki- ja selinmakuu

Selkeän grafikan ja diagnoosikentän avulla kartoitetaan kuntoutujan

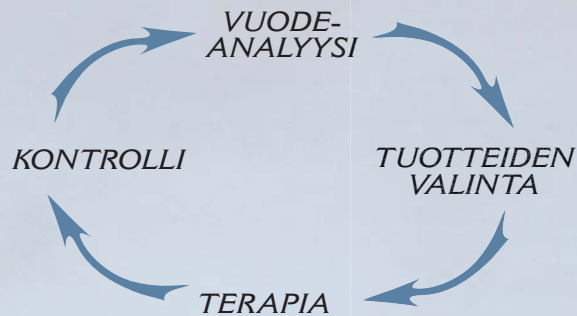
- Kehon symmetria, liikkuvuusongelmat
- Asento ja ryhtivirheet
- Kehoon kohdistuva paine, pintaverenkierron puristusaste ja aineenvaihdunta
- Diagnoosi
- Hoitosuunnitelma
- Tarvittavat hoidon tukituotteet
- Tilastointi, kontrollitutkimus ja seuranta

Analyysin avulla havainnollistat selkeästi kuntoutujan tilanteen ja muutokset sekä motivoit omaehtoiseen kuntoutumiseen.



Tutkimuksen sovellusalueet ovat

- Fysioterapia/ neurologia
- Ortopedinen kuntoutus
- Painehaavojen ehkäisy, asentohoitorytmitys
- Henkilökohtaiset apuvälineet ja tuotteet
- Tuotesuunnittelu
 - Potjat ja alustat
 - Tuet ja istuimet
- Asunnot/ osastot/ muutostyöt



Tutkimus toteutetaan aina määritellyn standardin mukaisesti vakioidulla tutkimusalustalla.

Selkeä grafiikka ja korkea resoluutio (10240 sensoria) mahdollistavat tarkan toistettavuuden ja luotettavan mittaustuloksen.

Kuntoutuja sekä hoidon toteuttaja saavat havainnollista tietoa hoidon etenemisestä.

